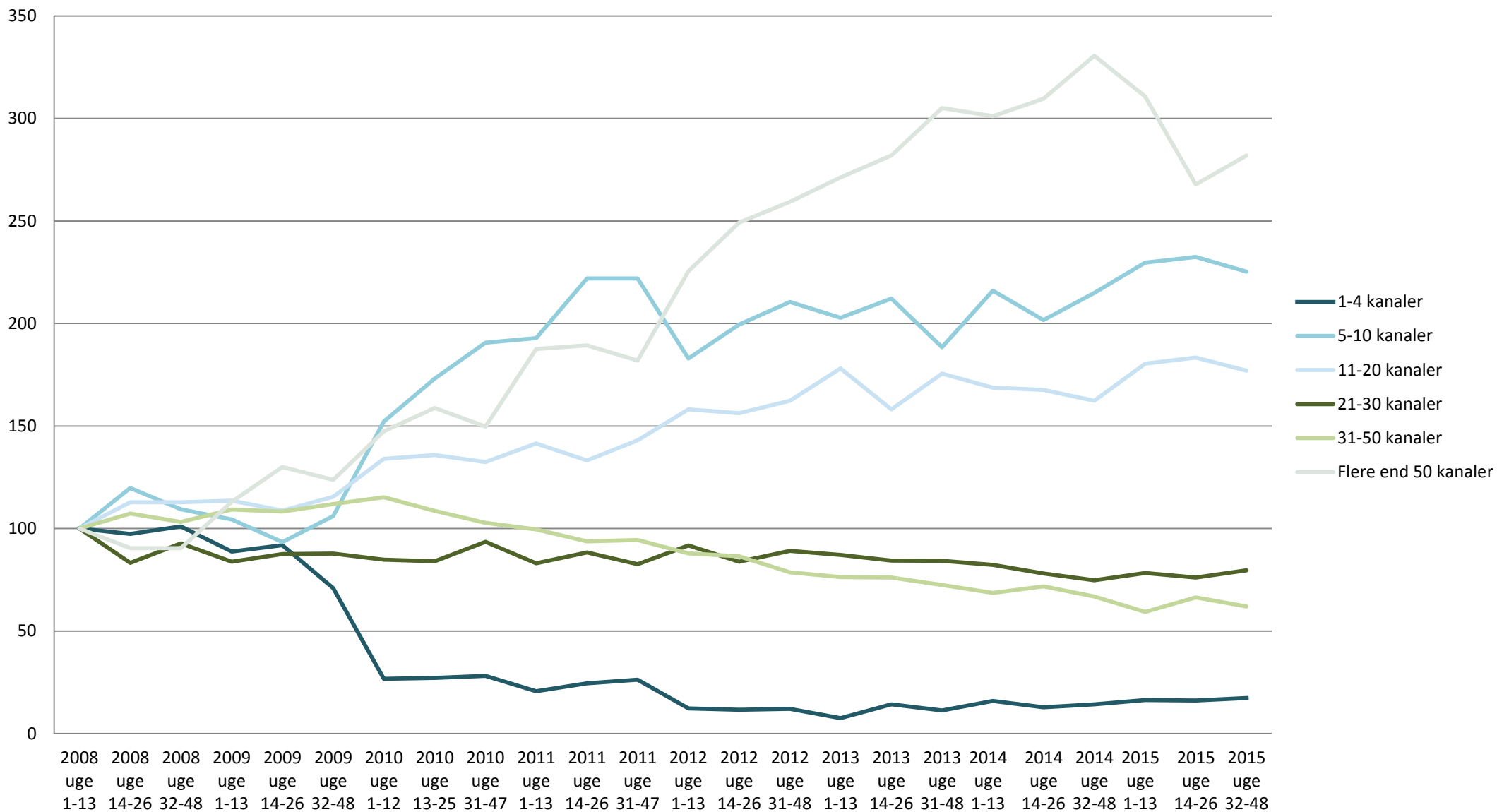


Indekserede tal over antal kanaler, der kan modtages i de danske tv-husstande 2008-2015
2008 uge 1-13 = indeks 100



Kilde: TNS Gallup/TV-Meter - Annual Survey/Husstandsbaserede pågældende uger
Data bearbejdet af Slots- og Kulturstyrelsen

Univers: Den danske befolkning i alderen 3 år og derover
Tv-husstande

Indekserede tal med 2008=100 - Beregnet ud fra opregnede tal - tv-husstande
Indekserede tal over antal kanaler, der kan modtages i de danske tv-husstande 2008-2015
2008 uge 1-13 = indeks 100

	2008 uge 1-13	2008 uge 14-26	2008 uge 32-48	2009 uge 1-13	2009 uge 14-26	2009 uge 32-48	2010 uge 1-12	2010 uge 13-25	2010 uge 31-47	2011 uge 1-13	2011 uge 14-26	2011 uge 31-47
1-4 kanaler	100	97	101	89	92	71	27	27	28	21	25	26
5-10 kanaler	100	120	109	104	93	106	152	173	191	193	222	222
11-20 kanaler	100	113	113	114	109	115	134	136	132	142	133	143
21-30 kanaler	100	83	93	84	88	88	85	84	93	83	88	83
31-50 kanaler	100	107	103	109	108	112	115	109	103	100	94	94
Flere end 50 kanaler	100	90	90	113	130	124	147	159	150	188	189	182

	2012 uge 1-13	2012 uge 14-26	2012 uge 31-48	2013 uge 1-13	2013 uge 14-26	2013 uge 31-48	2014 uge 1-13	2014 uge 14-26	2014 uge 32-48	2015 uge 1-13	2015 uge 14-26	2015 uge 32-48
1-4 kanaler	12	12	12	7	14	11	16	13	14	16	16	17
5-10 kanaler	183	199	210	203	212	188	216	202	215	230	232	225
11-20 kanaler	158	156	162	178	158	175	169	168	162	180	183	177
21-30 kanaler	92	84	89	87	84	84	82	78	75	78	76	80
31-50 kanaler	88	86	79	76	76	72	69	72	67	59	66	62
Flere end 50 kanaler	225	249	259	271	282	305	301	310	331	311	268	282

Kilde: TNS Gallup/TV-Meter - Annual Survey/Husstandsbarer de pågældende uger

Data bearbejdet af Slots- og Kulturstyrelsen

Univers: Den danske befolkning i alderen 3 år og derover

Tv-husstande