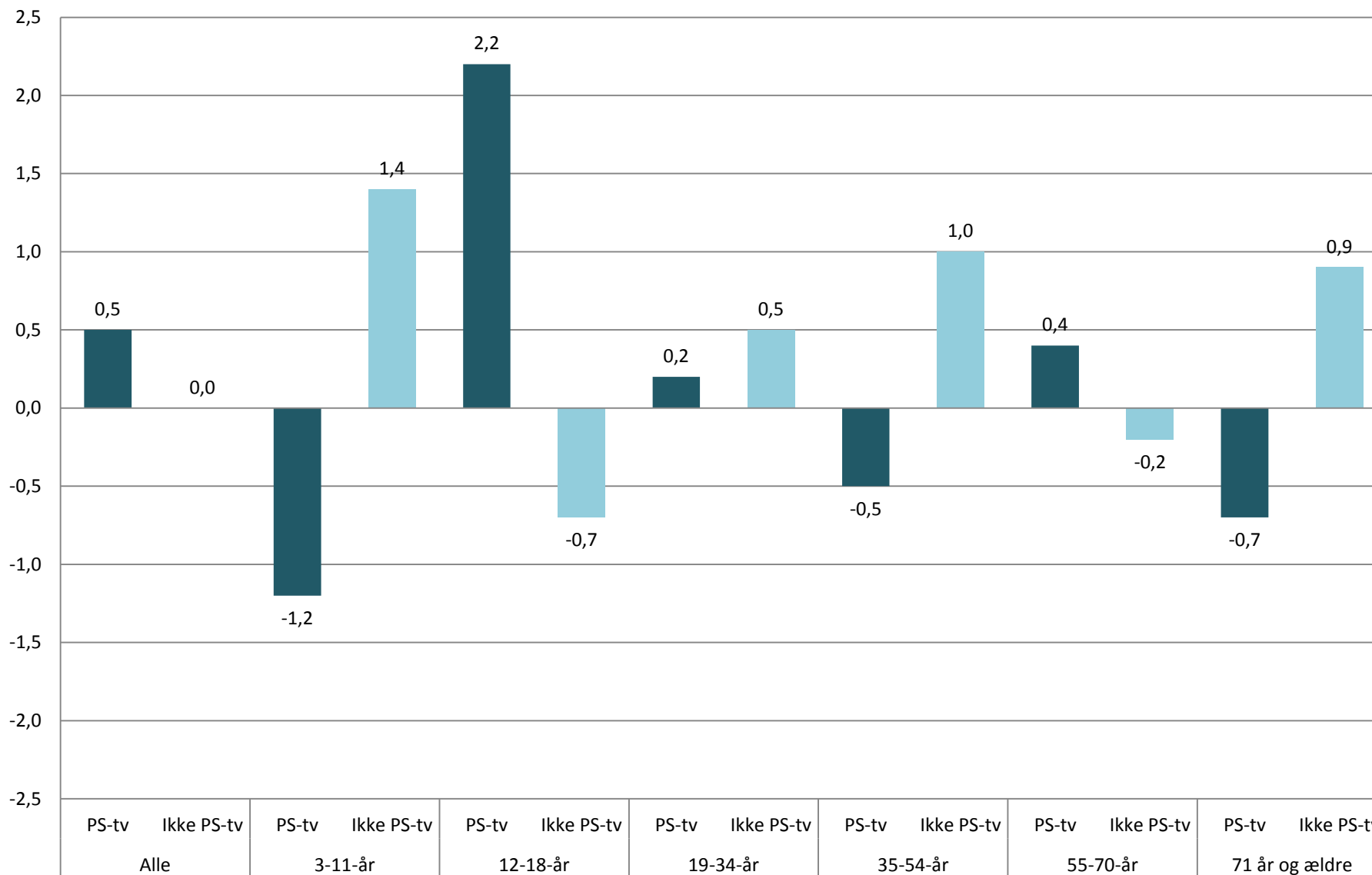


Public service-tv og Ikke-public service-tv: Ændring i Share (%-point) og alder 2014-2015



Public service-tv og Ikke-public service-tv: Share (%) og alder 2014-2015

	Alle		3-11-år		12-18-år		19-34-år		35-54-år		55-70-år		71 år og ældre	
	PS-tv	Ikke PS-tv	PS-tv	Ikke PS-tv	PS-tv	Ikke PS-tv	PS-tv	Ikke PS-tv	PS-tv	Ikke PS-tv	PS-tv	Ikke PS-tv	PS-tv	Ikke PS-tv
2014	57,9	38,6	56,5	39,2	43,8	51,1	42,1	53,7	56,9	39,3	65,7	31,6	67,4	29,5
2015	58,4	38,6	55,3	40,6	46,0	50,4	42,3	54,2	56,4	40,3	66,1	31,4	66,7	30,4

Public service-tv og Ikke-public service-tv: Share (%) og alder difference (procentpoint) 2014-2015

	Alle		3-11-år		12-18-år		19-34-år		35-54-år		55-70-år		71 år og ældre	
	PS-tv	Ikke PS-tv	PS-tv	Ikke PS-tv	PS-tv	Ikke PS-tv	PS-tv	Ikke PS-tv	PS-tv	Ikke PS-tv	PS-tv	Ikke PS-tv	PS-tv	Ikke PS-tv
Difference 2014-2015	0,5	0,0	-1,2	1,4	2,2	-0,7	0,2	0,5	-0,5	1,0	0,4	-0,2	-0,7	0,9

Kilde: TNS Gallup/TV-Meter

Data bearbejdet af Slots- og Kulturstyrelsen

Univers: Den danske befolkning i alderen 3 år og derover